



FORMATION & CONSEIL

# **CERFRANCE ENTREPRENDRE & RÉUSSIR**

**OSEZ DÉFINIR  
VOTRE NOUVELLE VIE  
D'ENTREPRENEUR !**

---

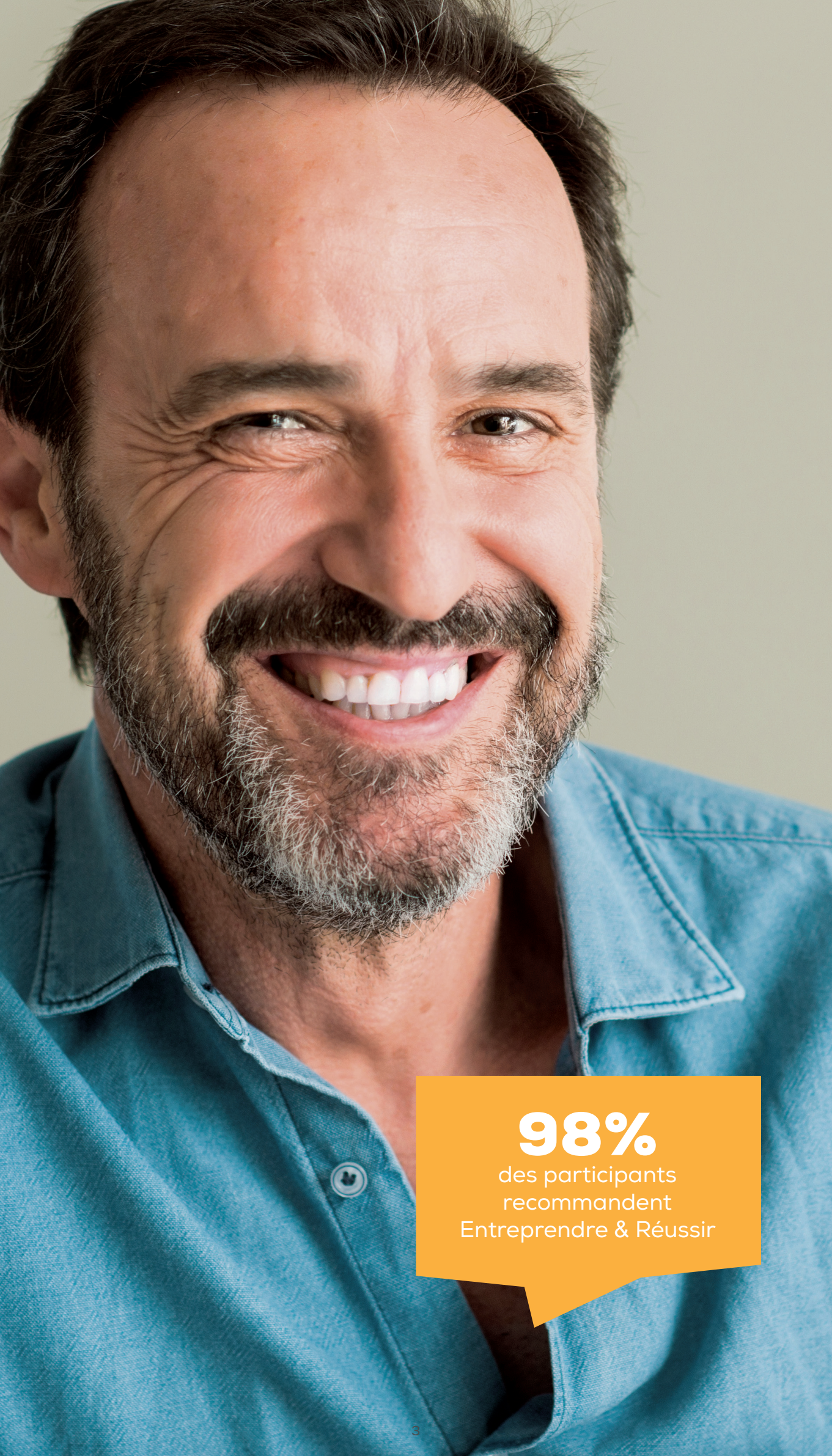
« S'offrir un moment hors du temps et du contexte quotidien pour **prendre de la hauteur et réfléchir profondément sur soi et son entreprise.** »

.....

C'est en écoutant ses clients que Cerfrance a eu l'idée de créer le parcours Entreprendre & Réussir. Et depuis 15 ans, ils sont unanimes à nous dire que cette expérience hors du commun change profondément leur vie d'entrepreneur d'un point de vue professionnel comme personnel.

En plaçant l'homme au cœur de son projet d'entreprise, cette solution unique allie coaching individuel, séances plénières et ateliers en petits groupes. Elle ambitionne de renforcer la vision et l'efficacité du chef d'entreprise pour qu'il puisse entreprendre avec un œil neuf et décider mieux demain.

---

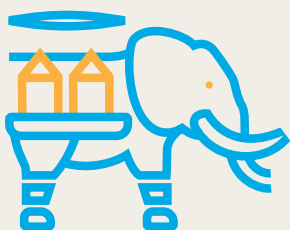


**98%**

des participants  
recommandent  
Entreprendre & Réussir

# Prenez votre billet pour la réussite

et profitez d'un  
moment rien que pour  
vous afin de revoir  
vos priorités de chef



## CYCLE 1

1

### **3 jours à Nantes en novembre**

**Sous forme de séances plénières et d'ateliers de 8 à 10 personnes, ce cycle permet de :**

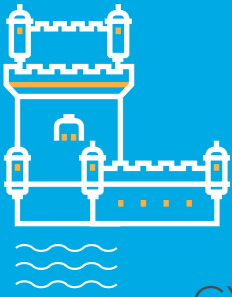
- vous familiariser avec les autres participants et d'apprendre à les connaître ;
- vous mettre en mouvement dans la réflexion de votre situation personnelle et de vos souhaits d'évolution ;
- fixer des premières bases de réflexion stratégique pour vous et votre entreprise.

2

### **Diagnostic personnalisé**

**Lors d'une ½ journée chez vous entre novembre et janvier, votre conseiller Cerfrance Entreprendre & Réussir :**

- élabore un diagnostic de votre situation de chef d'entreprise et de votre environnement ;
- définit vos attentes et vos objectifs.



## CYCLE 2

3

### **Une semaine à Lisbonne sur 5 jours en janvier :**

- Chaque jour, un thème et un intervenant spécialisé différent pour vous aider à construire vos projets et vos évolutions.
- Des séances de formation en groupes de 10 personnes pour favoriser les échanges, sur un créneau de 7 à 13 heures chaque jour.
- Un accompagnement par les conseillers tout au long du parcours avec des entretiens personnalisés pour répondre à vos demandes.
- À la fin de chaque journée, votre conseiller effectue la synthèse de l'atelier et de votre côté, vous réalisez un travail personnel de réflexion que vous consignerez dans votre carnet de route.



Le soir, vous pourrez profiter de la vie festive que peut proposer la pétillante ville de Lisbonne !

4

### **Une journée de formation sur les Relations Humaines en février, dans le Finistère.**

5

### **Point individualisé sur vos plans d'actions Une ½ journée chez vous entre février et mars :**

À votre retour de Lisbonne, dans un délai de 2 semaines à 2 mois et selon les décisions à engager suite à la formation, votre conseiller Cerfrance Entreprendre & Réussir organise une rencontre pour finaliser vos plans d'actions, préciser vos besoins, fixer des orientations et transformer les idées en actions concrètes.



### **Pour aller plus loin**

#### **Et après Entreprendre & Réussir...**

Votre conseiller Cerfrance Entreprendre & Réussir pourra continuer à vous suivre et vous proposer un accompagnement pour la mise en œuvre de votre projet. Et avec notre Club Cerfrance Entreprendre & Réussir réunissant les anciens participants, vous pourrez continuer à vous former et à échanger 2 fois par an avec 8 à 10 autres chefs d'entreprises. Vous ferez le point sur vos situations respectives, l'évolution de vos projets et partagerez vos expériences en toute convivialité. Chaque séance est aussi l'occasion de traiter une thématique proposée par les membres du Club avec le regard expert de consultants extérieurs.

# CERFRANCE ENTREPRENDRE & RÉUSSIR

Cap sur Lisbonne pour se déconnecter  
du quotidien et prendre de la hauteur  
sur ses projets !





# FOCUS SUR LES ATELIER

**Avec l'intervention d'un spécialiste différent et d'un tem**  
Cerfrance Entreprendre & Réussir s'apparente à un puzzle d  
explorer plusieurs facettes de votre métier, faire ressortir vo  
en œuvre dès votre retour.



## À Nantes en novembre

### **GÉOPOLITIQUE**

Comprendre pourquoi l'histoire  
et l'actualité du monde peuvent  
impacter l'évolution de son entreprise.

### **STRATÉGIE**

Croisement des volontés et des réalités.  
Définir ce que l'on veut, voir ce que l'on peut.  
Préciser les axes d'évolution de son entreprise  
et ses activités.

### **IMPACT DU CHEF D'ENTREPRISE**

Développer une énergie de réussite  
par son propre impact personnel  
(mes objectifs/mes valeurs).



RS

**Temps d'échange personnalisé chaque jour**, le parcours qui s'assemble au fur et à mesure de la formation pour vos priorités et les évolutions que vous souhaitez mettre



## À Lisbonne en janvier

### **ORGANISATION & GESTION DU TEMPS**

Améliorer son efficacité  
pour développer son entreprise.

### **COMMERCIAL & MARKETING**

Comprendre les mécanismes d'accès marché  
pour mieux commercialiser ses produits.

### **RESSOURCES HUMAINES**

Manager les richesses humaines de l'entreprise  
pour mieux exprimer son potentiel  
(+ 1 journée en février dans le Finistère).

### **COMMUNICATION**

Maîtriser son mode de relation à l'autre  
pour mieux se faire comprendre  
et passer les bons messages.

### **GESTION DE PROJET**

Mettre en œuvre ses projets avec méthode  
pour concrétiser ses idées.



## Paroles de Dirigeants ayant participé au parcours **Entreprendre & Réussir**

### **Alain** (promotion 2017)

« J'aurais dû effectuer cette formation bien plus tôt, car elle me permet d'être plus performant dans ma façon d'embaucher des salariés ou de faire passer des messages au sein de l'entreprise. On prend le recul nécessaire sur nos propres pratiques. »

### **Mikaël** (promotion 2017)

« La formation est très enrichissante, elle permet d'acquérir à la fois des méthodes de management mais aussi de prendre le temps de se poser et de réfléchir à notre vision et à notre parcours de chef d'entreprise. La formation est un subtil mélange entre des consultants dont les compétences se complètent, des participants venant d'horizons différents et des formateurs du Cerfrance présents pour nous guider dans notre parcours personnel, avant, pendant et après la formation. Se connaître, connaître les autres, travailler avec méthode pour gagner en efficacité. »

### **Sylvie** (promotion 2013)

« Si je résume ce parcours en quelques mots, je dirais qu'il m'a permis de professionnaliser ma fonction de chef d'entreprise. Je suis passée d'une situation où je subissais beaucoup, notamment dans mes relations avec mes salariés, à une situation où j'anticipe beaucoup plus. C'est aussi cela le professionnalisme. »

### **Philippe** (promotion 2012)

« Il est important de rencontrer des dirigeants de milieux différents (artisans, commerçants, professions libérales) mais aussi venant d'autres régions. Cela apporte de l'ouverture. Je me suis retrouvé dans les problèmes évoqués par les autres participants : on rencontre tous des difficultés, mais nous n'avons pas tous le même parcours et nous ne nous donnons pas tous les mêmes moyens pour avancer. »

### **Thierry** (promotion 2010)

« Pour moi, ce qui a été marquant dans cette formation, c'est la mise en forme du projet : j'ai appris à décomposer les étapes, à les prioriser, à faire les choses dans un temps donné. Ça peut sembler rébarbatif, mais tellement utile. »

### **Jean-Marie** (promotion 2009)

« On gagne en sérénité en renforçant nos capacités. Se poser les bonnes questions pour avancer. En faisant cette formation, j'ai vraiment trouvé des clés pour atteindre mes objectifs. »

### **Yves** (promotion 2008)

« Entreprendre et Réussir m'a permis de prendre du recul, de la hauteur par rapport à mon quotidien de dirigeant. J'ai trouvé les bons outils pour prendre les bonnes décisions. En piochant comme dans une caisse à outils, j'ai pu construire mon projet, mieux structurer mon entreprise et améliorer le management. »

• **Des décisions à prendre :**  
sur les activités, l'organisation,  
le développement

• **Une entreprise  
que vous souhaitez optimiser :**  
dans ses relations, son organisation,  
son management

• **Une place à définir pour vous :**  
quels rôles, quelles évolutions,  
quelles responsabilités,  
comment déléguer ?

• **Un cap à donner  
à l'entreprise :**  
clarifiez vos orientations

Le parcours Cerfrance  
Entreprendre & Réussir  
**vous apportera  
des solutions et  
des outils sur-mesure  
pour y répondre.**

**Plus de 150  
entrepreneurs du  
Finistère**  
ont déjà participé  
à ce concept original.



# LES AVANTAGES

## CERFRANCE ENTREPRENDRE & RÉUSSIR

- **Une approche unique et globale** qui casse les codes de la traditionnelle formation pour répondre aux exigences des chefs d'entreprise innovants
- **Une vraie parenthèse pour prendre de la hauteur** et revoir ses priorités d'entrepreneur
- **L'intervention de conseillers spécialisés de haut niveau** sélectionnés sur toute la France pour leur expertise reconnue par la profession et leur excellente approche pédagogique
- **Une mise en pratique immédiate** des méthodes et des outils à votre retour
- **La richesse des échanges entre chefs d'entreprise** de différents horizons géographiques et professionnels

---

## VOS INTERLOCUTRICES

### Catherine FITAMANT

Responsable Conseil

06 14 57 55 38

[cfitamant@29.cerfrance.fr](mailto:cfitamant@29.cerfrance.fr)

### Nathalie CALVEZ

Chargée de Développement

06 27 80 62 22

[ncalvez@29.cerfrance.fr](mailto:ncalvez@29.cerfrance.fr)

### Siège social

Quimper

1 allée Marcel Cerdan - CS 33015

29334 QUIMPER CEDEX

---

[contact@29.cerfrance.fr](mailto:contact@29.cerfrance.fr)

[www.cerfrance.fr](http://www.cerfrance.fr)

